



F1

Transpaleta eléctrica 1.5T

- Una carretilla duradera para las aplicaciones industriales
- El diseño basado en la plataforma maximiza la competitividad de la comercialización
- Operaciones de ahorro en todo el ciclo de distribución

LI-ION
TECHNOLOGY

EP EQUIPMENT CO.,LTD
www.ep-equipment.com



F1-Una carretilla duradera para las aplicaciones industriales

La F serie comparte el mismo diseño de timón altamente integrado que ofrece un manejo fácil y un mantenimiento eficiente para el uso diario. También hace posible un proceso de distribución rentable con 3 unidades por caja de serie.

La F1 hereda las características prácticas de EPT20-15ET: cargador integrado, batería AGM de 24V/65Ah para las necesidades industriales y unidad de accionamiento probada en el mercado para la resistencia y la estabilidad.

La F1 es una solución optimizada para los que realizan tareas pesadas en escenarios difíciles.



Por qué la Serie F?

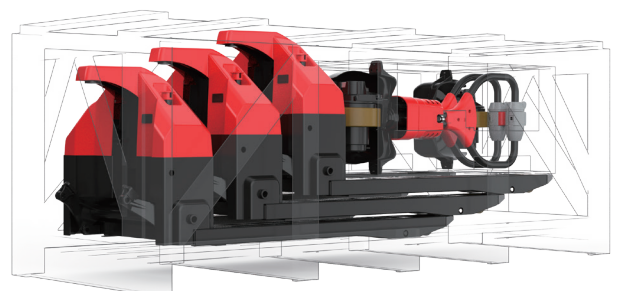
- **Diseño basado en la plataforma para maximizar la ventaja competitiva en el mercado**

La Serie F contiene la plataforma F, que simplifica la configuración de la carretilla y permite a los compradores elegir 4 chasis diferentes por solicitud. El diseño de producto proporciona valor y crea una estrategia de producto flexible mediante la introducción de nuevos equipamientos que satisfacen diferentes requerimientos del mercado.



- **Operaciones de ahorro en todo el ciclo de distribución**

3 unidades por caja como suministro estándar por mayor reduce el gasto total en todo el proceso de distribución. La F1 tiene capacidad para 132 unidades en un contenedor de 40', en comparación con las 64 unidades de la EPT20-15ET, lo que puede suponer una reducción de hasta el 50% de los gastos de transporte marítimo.

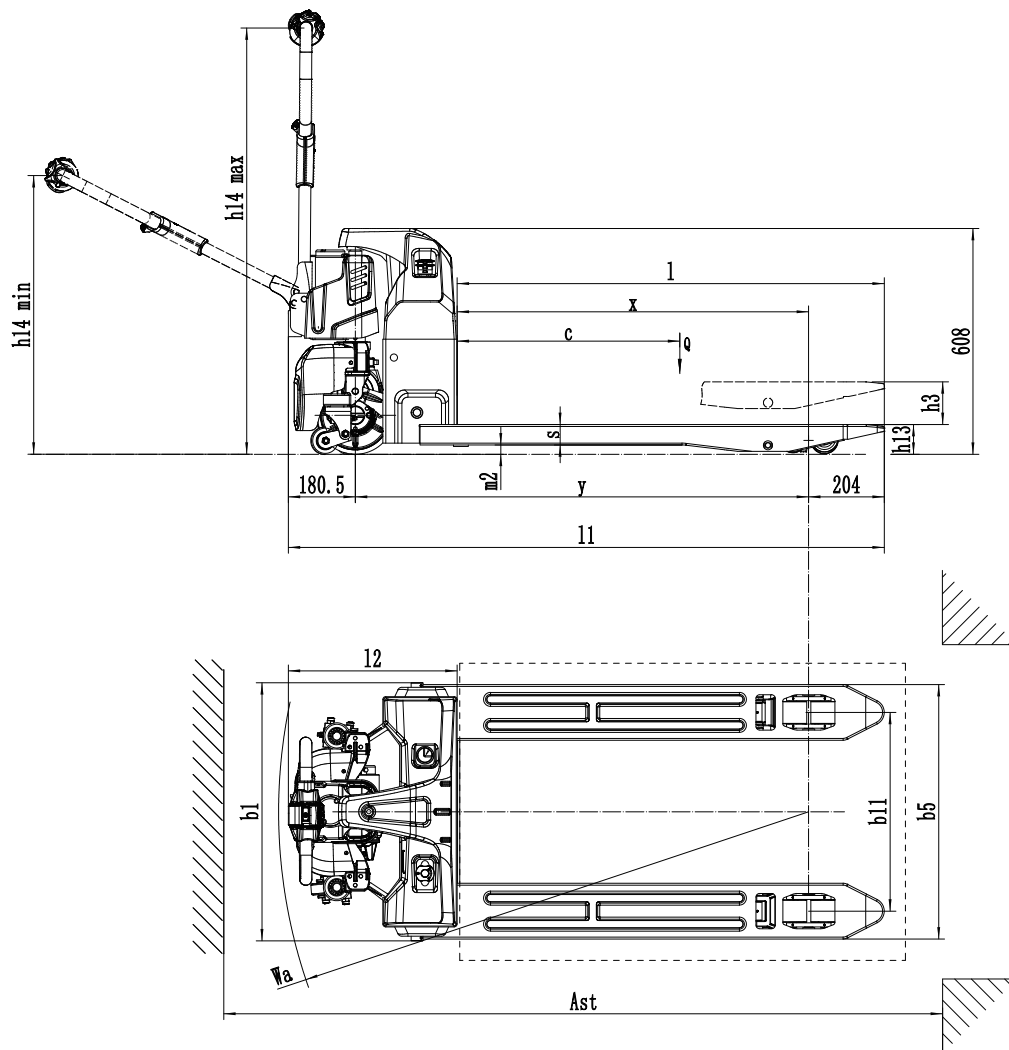


Electric Pallet Truck 1.5T

F1

Marca Distintiva	1.1	Fabricante			EP
	1.2	Designación del modelo			F1
	1.3	Unidad de potencia			Eléctrica
	1.4	Método de funcionamiento			Pedestrian
	1.5	Capacidad nominal	Q	kg	1500
	1.6	Distancia del centro de carga	c	mm	600
	1.8	Distancia de carga, centro del eje motriz a la horquilla	x	mm	883/946
	1.9	Distancia entre ejes	y	mm	1157/1220
	Peso de servicio	2.1	Peso de servicio		kg
2.2		Carga por eje, cargada delante / detrás		kg	540/1105
2.3		Carga por eje, delante / trasera sin carga		kg	115/30
Neumático/Chasis	3.1	Tipo de ruedas			Poliuretano
	3.2.1	Tamaño del neumático, delantero		mm	210x70
	3.3.1	Tamaño del neumático, trasero		mm	Φ80x60(Φ74x88)
	3.4	Ruedas adicionales (ruedas giratorias)		mm	Φ74x30(Opcional)
	3.5	Ruedas, número delantero / trasero (x = ruedas motrices)		mm	1x 2/4 (1x 2/2)
	3.6.1	Ancho de la banda de rodamiento, delantero	b10	mm	-
	3.7.1	Ancho de la banda de rodadura, trasero	b11	mm	410 (535)
Dimensiones	4.4	Altura de elevación	h3	mm	105
	4.9	Barra de ajuste de altura en posición de conducción mín. / Máx	h14	mm	750/1170
	4.15	Altura mínima de horquillas	h13	mm	82
	4.19	Longitud total	l1	mm	1604
	4.20	Longitud hasta la cara de las horquillas	l2	mm	450
	4.21	Ancho total	b1/b2	mm	695/620
	4.22	Dimensiones de la horquilla	s/e/l	mm	55/150/1150
	4.25	Distancia exterior de las horquillas	b5	mm	685/560
	4.32	Distancia al suelo, centro de la distancia entre ejes	m2	mm	25
	4.34.1	Ancho de pasillo para palets 1000 × 1200 transversalmente	Ast	mm	2187
	4.34.2	Ancho de pasillo para palets 800 × 1200 transversalmente	Ast	mm	2244
4.35	Radio de giro	Wa	mm	1426	
Dato de rendimiento	5.1	Velocidad de desplazamiento, con / sin carga		km/h	4/4.5
	5.2	Velocidad de elevación, cargada / descargada		m/s	0.02/0.026
	5.3	Velocidad de descenso, cargada / descargada		m/s	0.069/0.055
	5.8	Max. pendiente, cargado / descargado		%	5/16
	5.10	Freno de servicio			Electromagnético
Motor Eléctrico	6.1	Potencia del motor de accionamiento S2 60 min		kW	0.75
	6.2	Potencia del motor de elevación en S3 15%		kW	0.5
	6.4	Voltaje de la batería / capacidad nominal		V/Ah	12*2/65Ah
	6.5	Peso de la batería		kg	15*2
Dato adicional	8.1	Tipo de unidad de transmisión			DC
	10.5	Diseño de dirección			Mecánico
	10.7	Nivel de presión sonora en el oído del conductor		dB(A)	<74

Si hay mejoras en los parámetros técnicos o configuraciones, no se dará más aviso.
El diagrama que se muestra puede contener configuraciones no estándar.



Opción:

No.	Elementos opcionales	F1
1.2	Ancho de la horquilla	●1150*560○560*900/1000/1220/1350/1500○1150*685 ○685**900/1000/1220/1350/1500
1.3	Altura con horquilla bajada	●80
1.6	Cubierta de accionamiento fuera del suelo	●45mm○65mm(Non-CE)
2.1	Tipo de la rueda de carga	●Doble○Simple
2.2	Material de la rueda de carga	●Poliuretano
2.3	Material de la rueda de conducción	●Poliuretano
2.7	Capacidad de la batería	●24V 65Ah
2.8	Cargador	●24V-10A Interno
2.9	Indicador de la batería	●Sin tiempo
3.12	Zumbador	●Sí y no personalizado
2.16	Tipo de la cabeza de manejo	●La cabeza de la manija de las manos
3.3	Ruedas de balanceo	●No○Sí y no personalizado
3.16	Manipulador vertical trabajando	●Sí y no personalizado
4.8	Componente de accionamiento	●Sí y no personalizado

Nota: ●Estándar ○ Opcional - Inconformidad